

ТОНУС КРОВА

ПЕДИАТРИЧЕСКИЕ ЦЕНТРЫ

ЧЕКАП 1 МЕСЯЦ

КОНСУЛЬТАЦИЯ СПЕЦИАЛИСТОВ:

- Педиатра
- Невролога
- Ортопеда
- Офтальмолога
- Стоматолога
- Общий анализ крови и мочи
- Нейросонография
- УЗИ одноименных суставов
- УЗИ сердца
- УЗИ органов брюшной полости + почек

СТОИМОСТЬ ПРОГРАММЫ:

13 700 Р

*с учетом скидки на комплекс

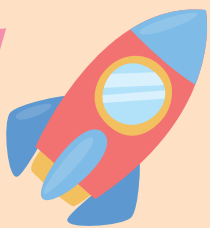
ВАШ ПЕРСОНАЛЬНЫЙ МЕНЕДЖЕР:

Наталья +7 904 912 58 88 (Ванеева, 4 и Коминтерна, 139)

Анастасия +7 950 624 96 49 (Родионова, 190Д и Кстово)

ТОНУС ВРӨХА

ПЕДИАТРИЧЕСКИЕ ЦЕНТРЫ



ЧЕКАП 1 ГОД



КОНСУЛЬТАЦИЯ СПЕЦИАЛИСТОВ:

- Педиатра
- Невролога
- Ортопеда
- Офтальмолога
- Стоматолога
- Оториноларинголога
- Кардиолога
- Общий анализ крови и мочи
- Глюкоза экспресс-тест
- ЭКГ
- ЭХО дети

СТОИМОСТЬ ПРОГРАММЫ:

13 700 Р

*с учетом скидки на комплекс



ВАШ ПЕРСОНАЛЬНЫЙ МЕНЕДЖЕР:

Наталья +7 904 912 58 88 (Ванеева, 4 и Коминтерна, 139)

Анастасия +7 950 624 96 49 (Родионова, 190Д и Кстово)

ТОНУС КРОВА

ПЕДИАТРИЧЕСКИЕ ЦЕНТРЫ

ЧЕКАП 2+

КОНСУЛЬТАЦИЯ СПЕЦИАЛИСТОВ:

- Педиатра
- Невролога
- Ортопеда
- Офтальмолога
- Стоматолога
- Оториноларинголога
- Гинеколога / уролога
- Общий анализ крови и мочи
- Глюкоза экспресс-тест
- Анализ кала на яйца глист
- Соскоб на энтеробиоз
- ЭКГ
- ЭХО дети
- УЗИ органов малого таза
- УЗИ щитовидной железы
- УЗИ брюшной полости

СТОИМОСТЬ ПРОГРАММЫ:

18 730 Р

*с учетом скидки на комплекс

ВАШ ПЕРСОНАЛЬНЫЙ МЕНЕДЖЕР:

Наталья +7 904 912 58 88 (Ванеева, 4 и Коминтерна, 139)
Анастасия +7 950 624 96 49 (Родионова, 190Д и Кстово)



ТОНУСКРОХА

ПЕДИАТРИЧЕСКИЕ ЦЕНТРЫ



ОПРЕДЕЛЕНИЕ ГРУППЫ ЗДОРОВЬЯ

· ЭКГ

· Первичная консультация
врача-невролога/эпилептолога

· Консультация врача-хирурга

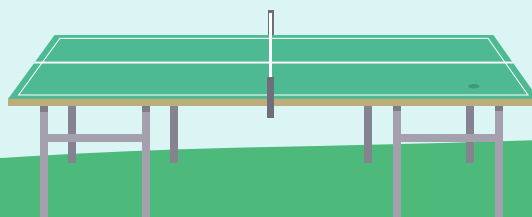
· Консультация врача-офтальмолога

· Консультация врача-педиатра

СТОИМОСТЬ ПРОГРАММЫ:

6 600 Р

*с учетом скидки на комплекс



ВАШ ПЕРСОНАЛЬНЫЙ МЕНЕДЖЕР:

Наталья +7 904 912 58 88 (Ванеева, 4 и Коминтерна, 139)

Анастасия +7 950 624 96 49 (Родионова, 190Д и Кстово)